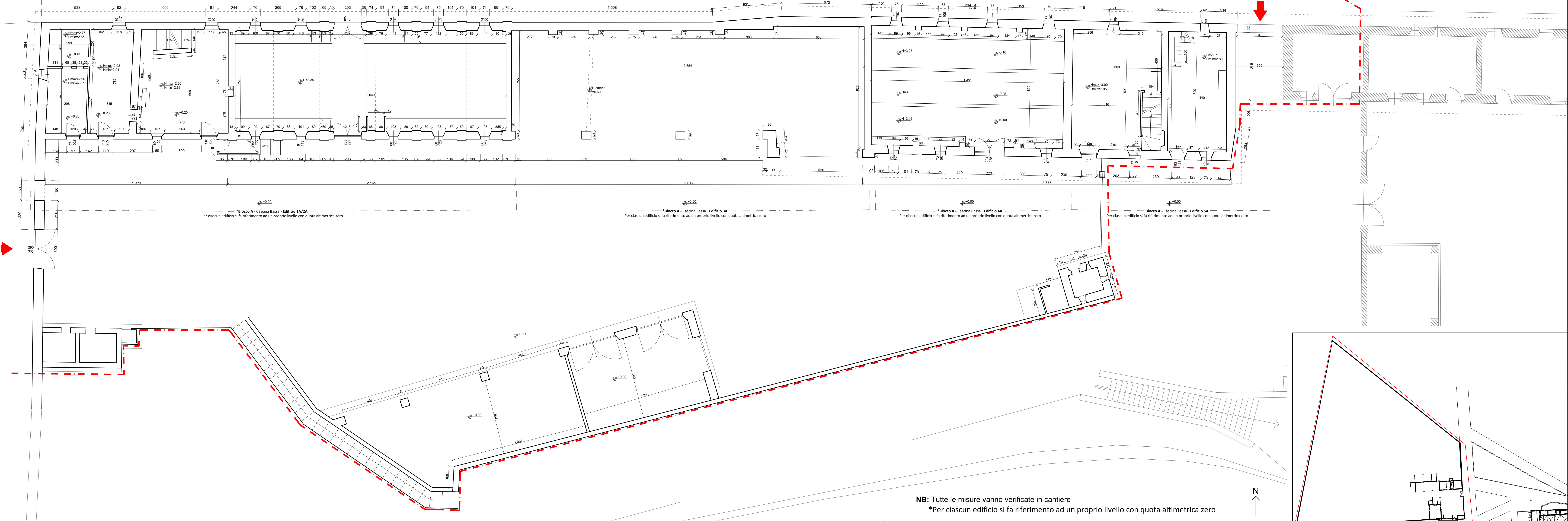
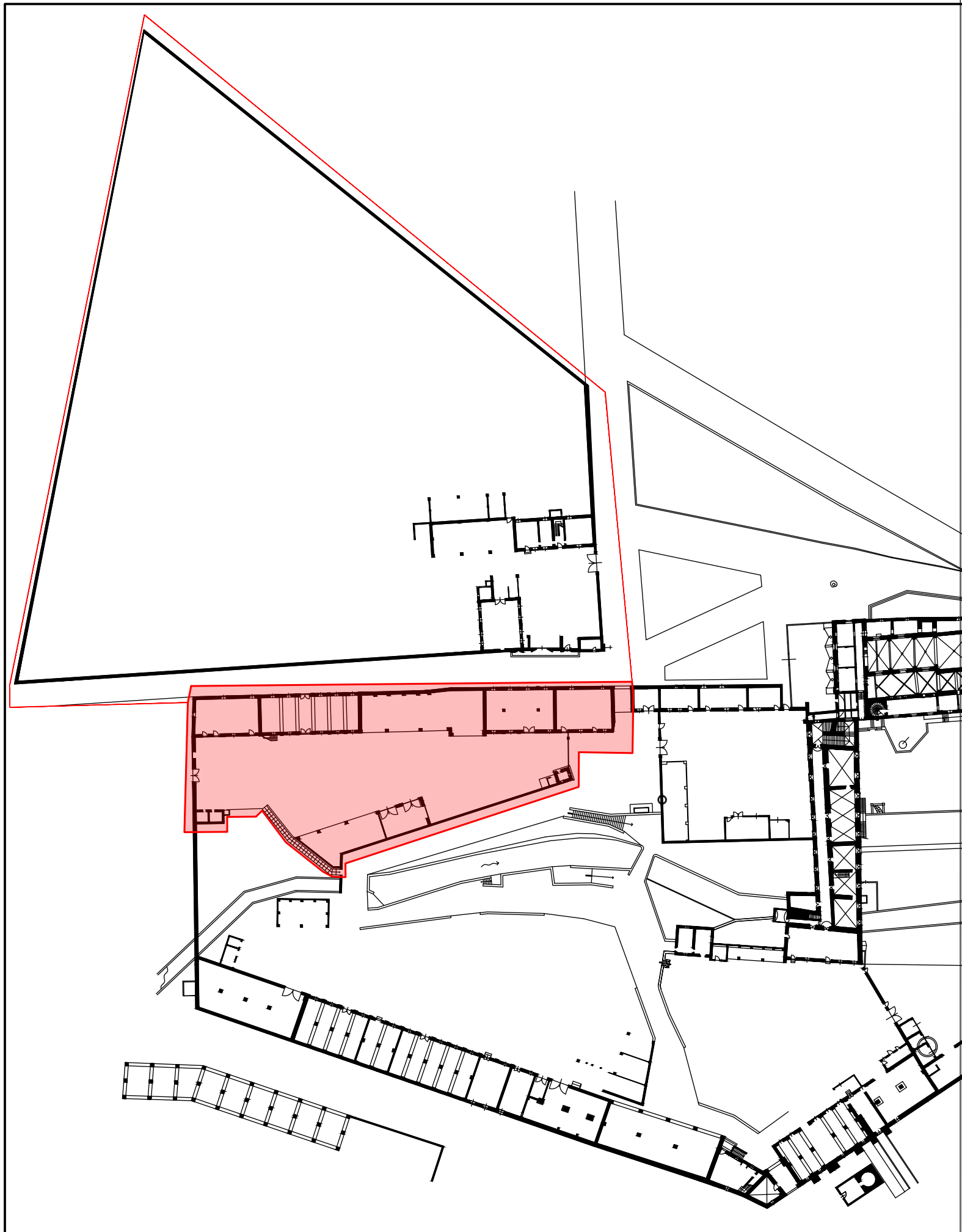
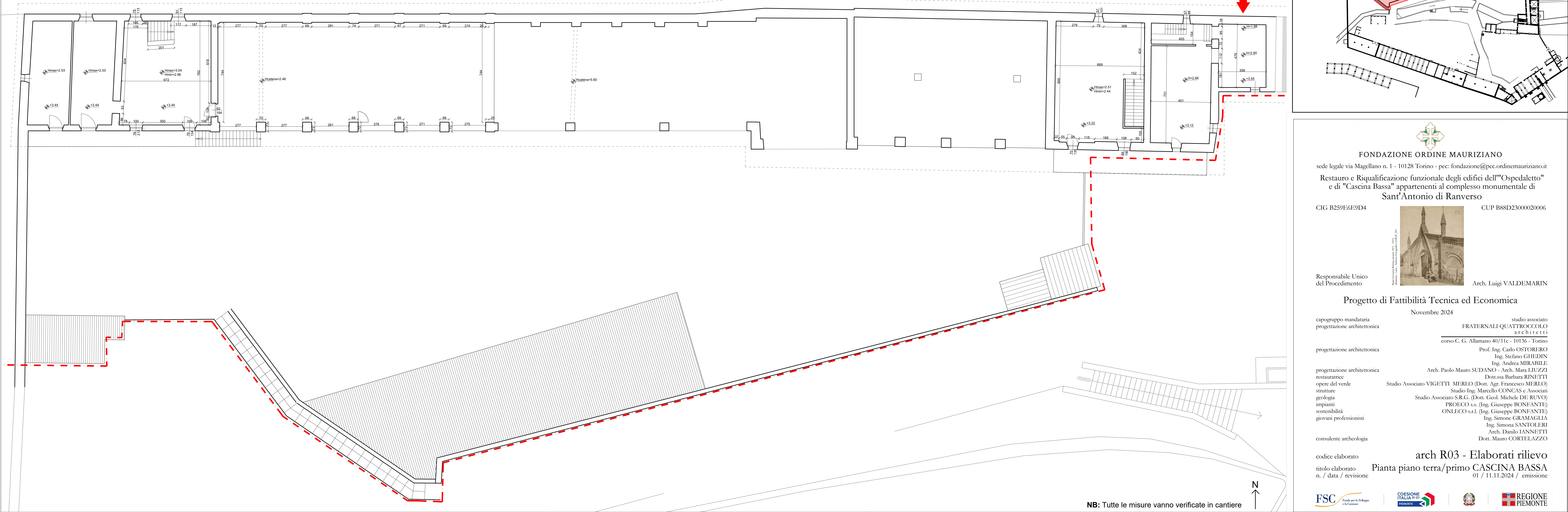


P01 - PIANTA PIANO TERRA CASCINA BASSA
SCALA 1:100



P02 - PIANTA PIANO PRIMO CASCINA BASSA
SCALA 1:100



FONDAZIONE ORDINE MAURIZIANO
sede legale via Magellano n. 1 - 10128 Torino - pec: fondazione@pec.ordinemauriziano.it

**Restauo e Riqualificazione funzionale degli edifici dell'"Ospedaletto"
e di "Cascina Bassa" appartenenti al complesso monumentale di
Sant'Antonio di Ranverso**

CIG B259E6E9D4  Arch. Luigi VALDEMARIN

Progetto di Fattibilità Tecnica ed Economica
Novembre 2024

capogruppo mandataria studio associato
progettazione architettonica FRATERNALI QUATTROCOLO
corso C. G. Allamano 40/11c - 10136 - Torino
progettazione architettonica Prof. Ing. Carlo OSTORERO
Ing. Stefano GHIEDIN
Ing. Andrea MIRABILE
progettazione architettonica Arch. Paolo Mauro SUDANO - Arch. Mara LIUZZI
restauratione Dott.ssa Barbara RINETTI
opere del verde Studio Associato VIGETTI MERLO (Dott. Agr. Francesco MERLO)
strutture Studio Ing. Marcello CONGAS e Associati
geologia Studio Associato S.R.G. (Dott. Geol. Michele DE RUVO)
impianti PROECO s.s. (Ing. Giuseppe BONFANTE)
sostenibilità ONLECO s.r.l. (Ing. Giuseppe BONFANTE)
giovani professionisti Ing. Simone GRAMAGLIA
Ing. Simona SANTOLERI
Arch. Danilo IANNETTI
Dott. Mauro CORTELAZZO

codice elaborato arch R03 - Elaborati rilievo
titolo elaborato Pianta piano terra/primo CASCINA BASSA
n. / data / revisione 01 / 11.11.2024 / emissione